

## VAIHTOKIRJA

### SOPIJAPUOLET

Mikkelin kaupunki (Y 0165116-3), jäljempänä kaupunki  
Raatihuoneenkatu 8-10, 50100 Mikkelä

ja

1. xx (xxx), xx, 50100 Mikkelä
2. xx (xxx), xx, 00650 Helsinki
3. xx (xxx), xx, 00320 Helsinki

### VAIHDON KOHTEET

Kaupunki luovuttaa xxx (omistusosuus ½), xxxx (omistusosuus ¼) ja xxx (omistusosuus ¼) seuraavat kolme kohdetta:

1. Mikkelin kaupungin Keriniemen kylän tilan Metsäranta RN:o 1:55 (kiinteistötunnus 491-479-1-55)
2. Mikkelin kaupungin Yliveden kylän tilan Kaamalo RN:o 1:60 (kiinteistötunnus 491-473-1-60).
3. Mikkelin kaupungin Yliveden kylän tilasta Paasola RN:o 3:13 (kiinteistötunnus 491-473-3-13) n. 88,95 ha:n määrään, joka käsittää tilasta Sulamajärven pohjoispuoliset alueet. Määräala on merkitty liitekartalle.

xxx, xxx ja xxx luovuttavat kaupungille Mikkelin kaupungin Kirkonkylän tilasta Rokkala RN:o 1 :210 noin 66,34 ha:n suuruisen määrään, joka on osa heidän omistamastaan määrään 491-402-1-210-M602. Määräala on merkitty liitekartalle ja sillä on voimassa yleiskaava. Yleiskaavassa määrään on osoitettu osittain asuntorakentamiseen, osittain virkistysalueeksi ja osittain maatalousalueeksi.

### KAUPUNGIN PÄÄTÖKSET

Kaupunginvaltuusto § 71/9.3.2009  
Kaupunginhallitus § 33/12.1.2009

### VÄLIRAHAA

Vaihdossa ei makseta välirahaa.

### VAIHDON MUUT EHDOT

Tämän vaihdon kaikki ehdot on esitetty tässä vaihtokirjassa.

#### 1. Omistus ja hallintaoikeus

Omistus- ja hallintaoikeus luovutettuihin alueisiin siirtyy kummallekin osapuolelle heti.

#### 2. Kiinnitykset ja panttioikeudet sekä rasitukset

Kaikki vaihdon kohteet ovat vapaita kiinteistökiinnityksistä ja muista rasituksista.

Kiinteistöön 491-402-1-210 kohdistuu kaksi vuokraoikeutta, jotka eivät sijaitse nyt vaihdon kohteena olevalla määräänalalla.

### **3. Rasitteet**

Kiinteistöön 491-402-1-210 kohdistuvista rasitteista kohdistuvat luovutettavaan määräalaan Riutan metsätien osakkaiden tieoikeus osittain ja kiinteistön 491-402-1-203 tieoikeus kokonaan. Muut rasitteet jäävät kohdistumaan kantakiinteistöön.

Kiinteistöön 491-473-3-13 kohdistuvista rasitteista jää kohdistumaan kantakiinteistöön Rahilammen metsätien osakkaiden tieoikeus ja muut tieoikeudet kohdistuvat luovutettavaan määräalaan.

### **4. Verot, maksut ja vastuu vahingoista**

Vaihdon kohteisiin kohdistuvista veroista ja muista maksuista vastaavat sopijapuolet omistusajaltaan.

xxx, xxx ja xxx vastaavat tästä kaupasta heille mahdollisesti aiheutuvasta ns. omaisuuden luovutusvoiton verosta.

### **5. Kohteeseen tutustuminen**

Sopijapuolet ovat tutustuneet vaihdon kohteisiin.

### **6. Asiakirjoihin tutustuminen**

Sopijapuolet ovat tutustuneet saamiaan määräaloja koskeviin asiakirjoihin, jotka ovat:

- Lainhuutotodistus
- Rasitustodistus
- Kiinteistörekisteriote.

### **7. Osuudet yhteisiin alueisiin ja erityisiin etuuksiin**

Määräalat saavat pinta-alansa mukaisen osuuden emäkiinteistöjen osuudesta yhteisiin alueisiin ja erityisiin etuuksiin.

### **8. Irtaimisto**

Tämän vaihdon yhteydessä ei ole luovutettu puolin eikä toisin irtaimistoa.

### **9. Pilaantuneet maat**

Mikäli myöhemmin osoittautuu, että kaupan kohde on kauppakirjan allekirjoituspäivää aikaisempaa aikana ympäristönsuojelulain (86/2000) 12. luvun tarkoittamalla tavalla pilaantunut, myyjä on velvollinen huolehtimaan alueiden puhdistamisesta siten kuin sanotun lain 12. luvussa säädetään.

### **10. Muut ehdot**

Kaupunki laatii Rokkalan kartanon pihapiirin alueelle asemakaavan muutoksen 30.7.2008 päivätyn asemakaavan muutoshakemuksen mukaisesti. Laadittavasta asemakaavan muutoksesta ja siihen liittyvistä seikoista solmitaan erillinen kaupungin ja kantatilan omistajien välinen maankäytösopimus.

Kun kaupunki aloittaa tällä vaihtokirjalla saamansa alueen maankäytön suunnittelun, tarkastelee kaupunki samalla myös xxx, xxx ja xxx jäävän määräalan 491-402-1-210-M602 osan sekä kantatilan omistajien omistamien määräalojen 491-402-1-210-M603 ja 491-402-1-210-M604 maankäytön suunnittelun tarpeet ja toimeenpanee tarvittavat kaavalliset muutokset.

Kun kaupunki on laatinut tällä vaihtokirjalla saamalleen alueelle ensimmäisen asemakaavan, luovuttaa kaupunki silloin tehtävällä erillisellä luovutuskirjalla vastikkeetta yhteensä kolme (3) asemakaavallista tonttia xxx, xxx ja xxx heidän haluamistaan paikoista.

Kumpikin sopijapuoli vastaa saamiensa alueiden erottamis- ja lainhuudatuskustannuksista. Kumpikin sopijapuoli vastaa kaupanvahvistuskustannuksista puoliksi.

Tätä vaihtokirjaa on tehty kolme samansanaista kappaletta, yksi kummallekin vaihdon osapuolelle ja kolmas julkiselle kaupanvahvistajalle.

## ALLEKIRJOITUKSET

Mikkelissä 20. päivänä maaliskuuta 2009

MIKKELIN KAUPUNGINHALLITUS

  
Kimmo Mikander  
kaupunginjohtaja

  
Ari Liikanen  
kaupunginlakimies

XXXX

XXXX

XXXX

XXXX

XXX

## Kaupnanvahvistajan todistus

Julkisena kaupanvahvistajana todistan, että kaupunginjohtaja Kimmo Mikander ja kaupunginlakimies Ari Liikanen Mikkelin kaupungin puolesta toisena osapuolena ja xxx, xxx ja xxx toisena osapuolena sekä xxx ja xxx kantatilan omistajina ovat allekirjoittaneet tämän vaihtokirjan ja että he ovat olleet yhtä aikaa läsnä vaihtokirjaa vahvistettaessa. Olen tarkistanut allekirjoittajien henkilöllisyyden ja todennut, että vaihtokirja on tehty maakaaren 2 luvun 1 §:ssä säädetyllä tavalla.

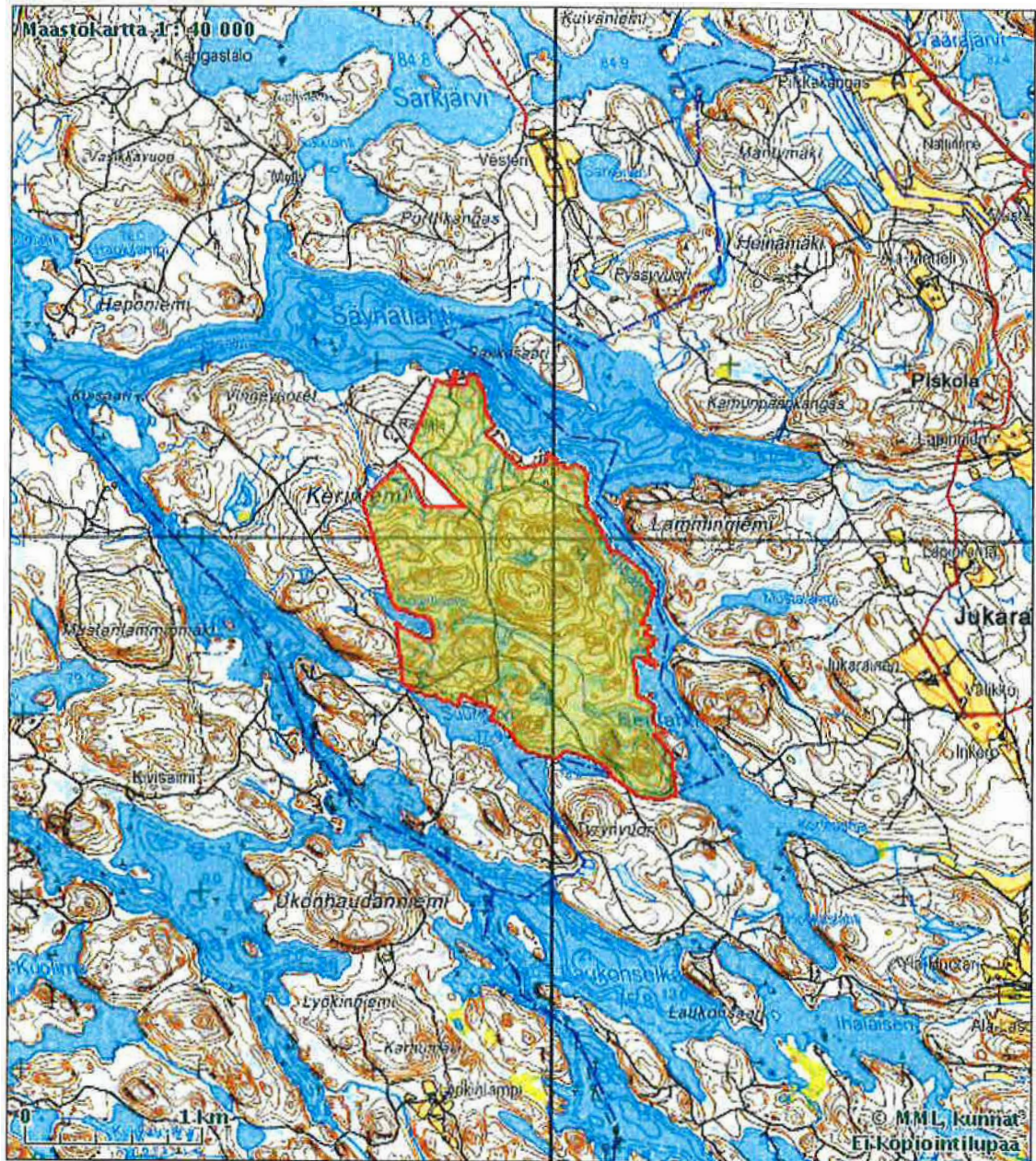
Mikkelissä 20. päivänä maaliskuuta 2009

  
Pertti Vuorivirta  
Mikkelin kaupungin kiinteistötekniikko (4911/3)



## Karttatuloste

Tulostettu 04.12.2008

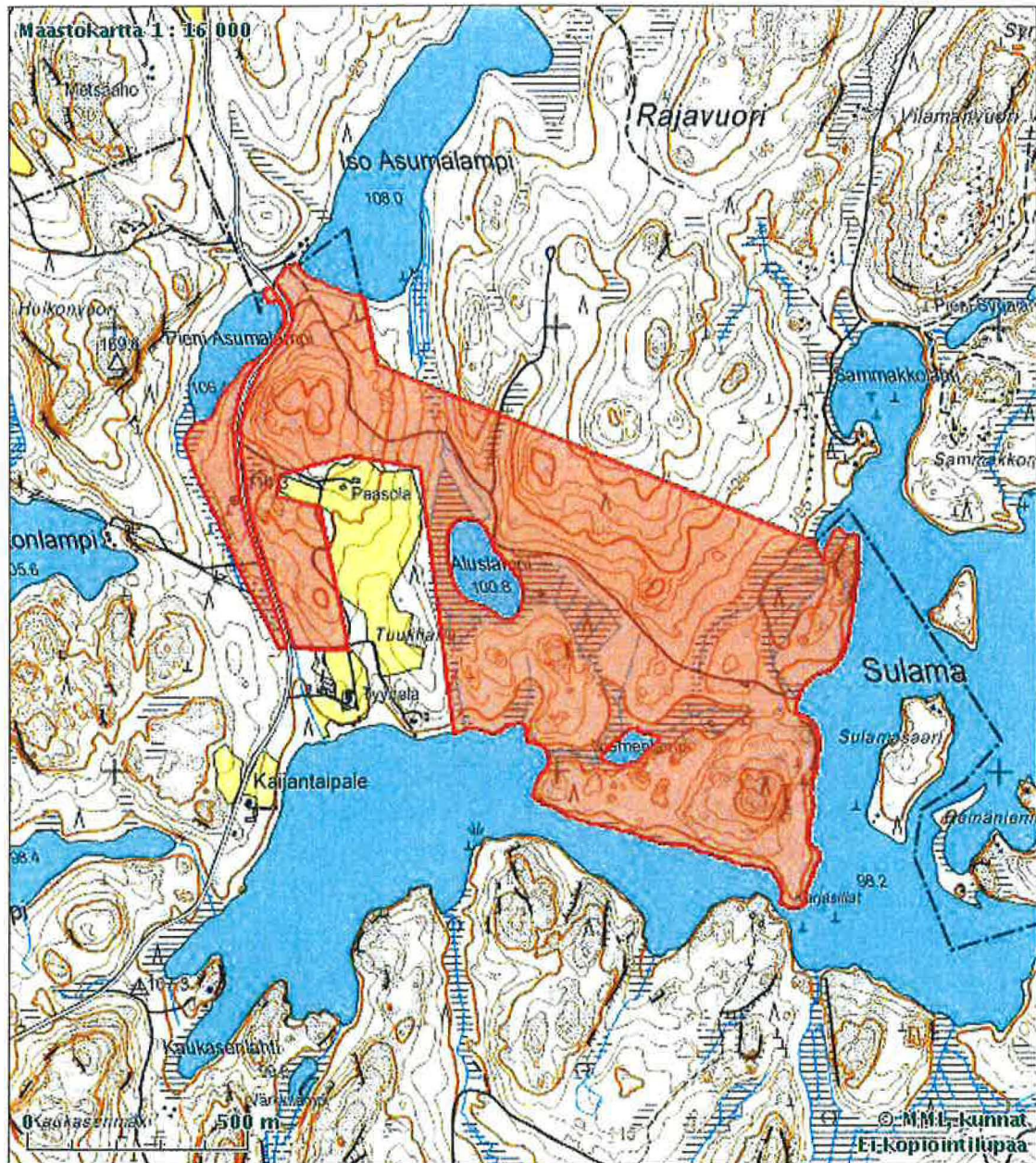


Tulosteen keskipisteen koordinaatit: P: 6819742 I: 3539822  
Tuloste ei ole mittatarkka.

*Kuusimäen  
Wojcik & M*

## Karttatuloste

Tulostettu 04.12.2008



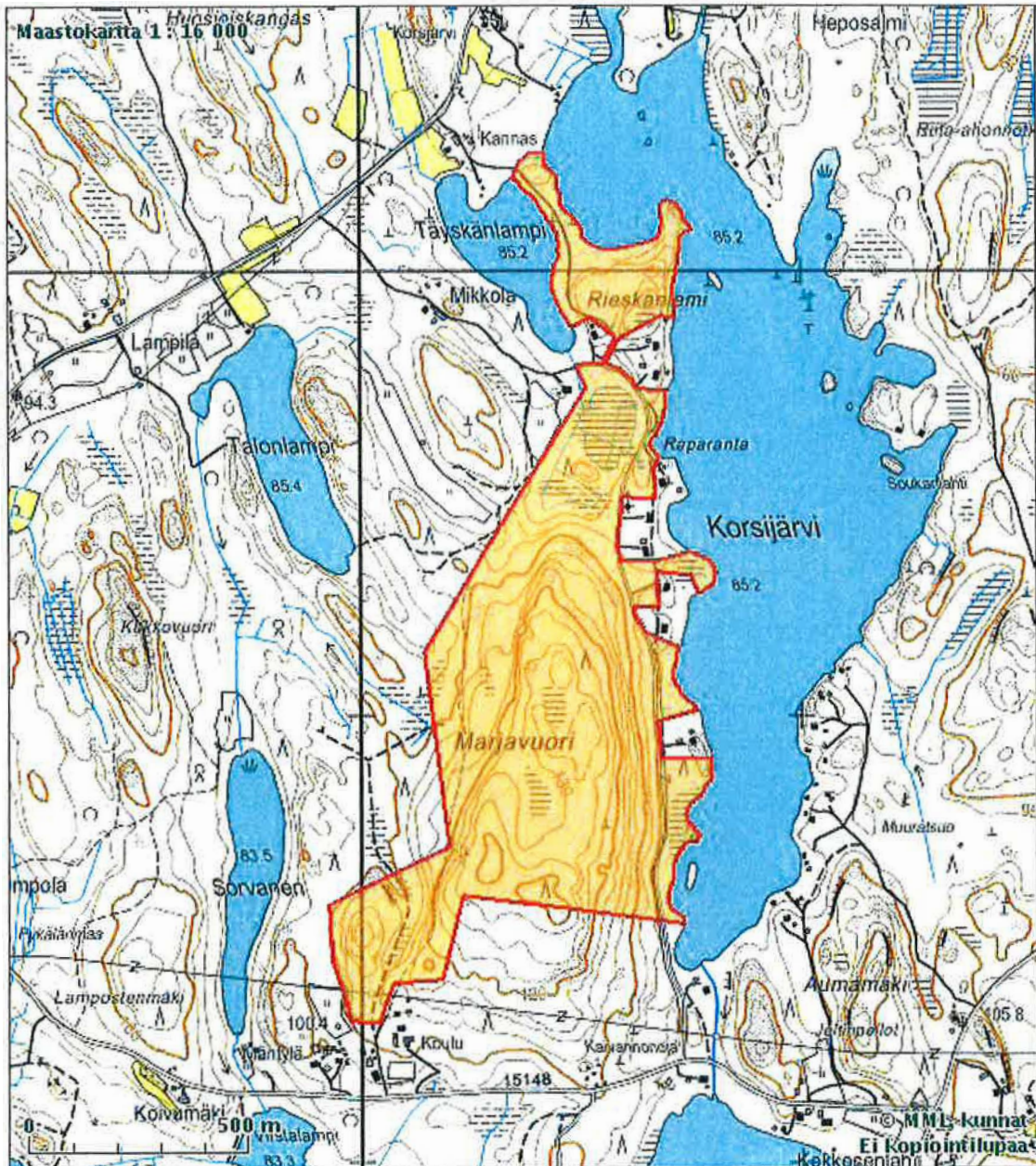
Tulosteen keskipisteen koordinaatit: P: 6843416 I: 3537922  
Tuloste ei ole mittatarkka.

*Kunta kunnan  
Dagmar*



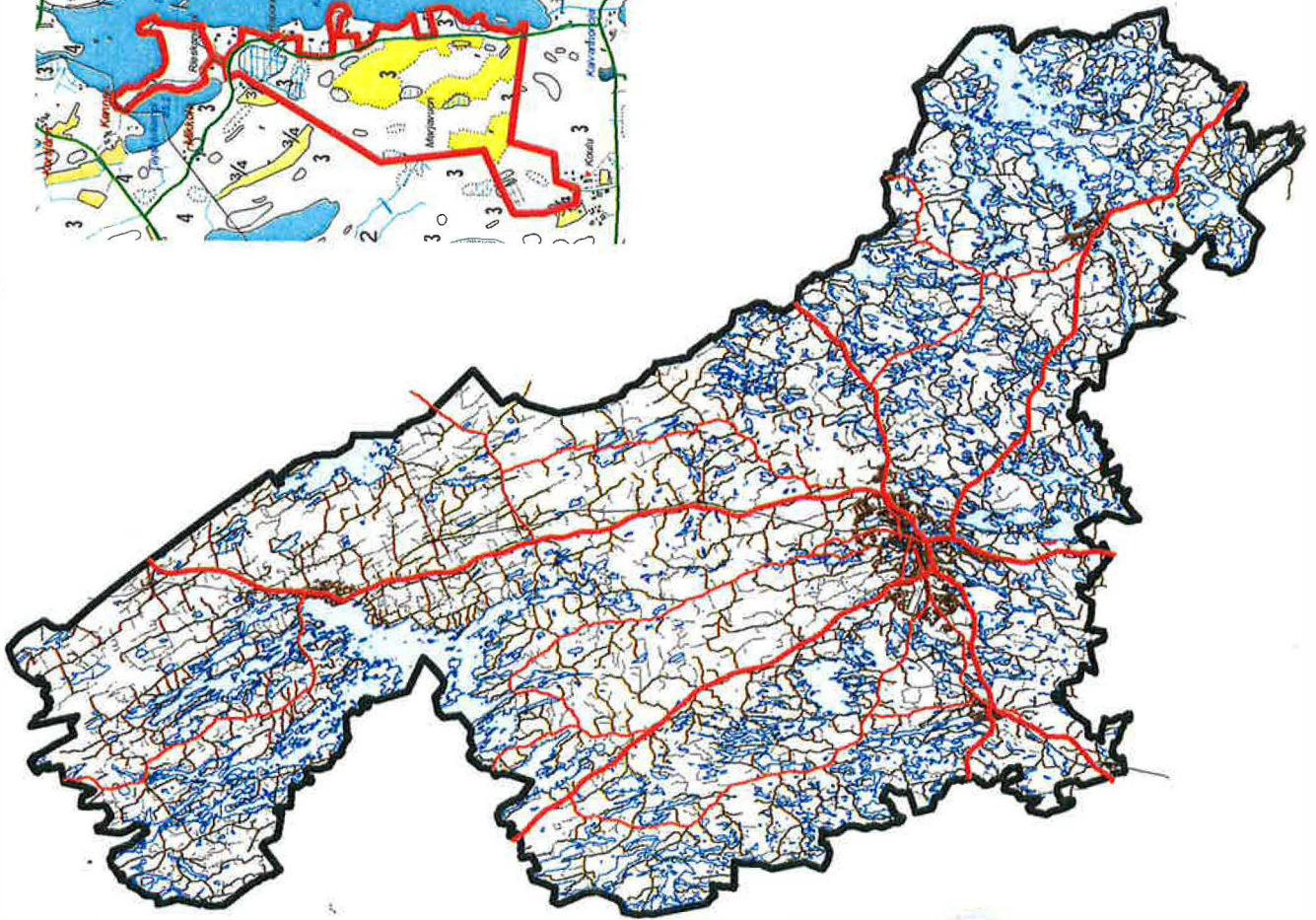
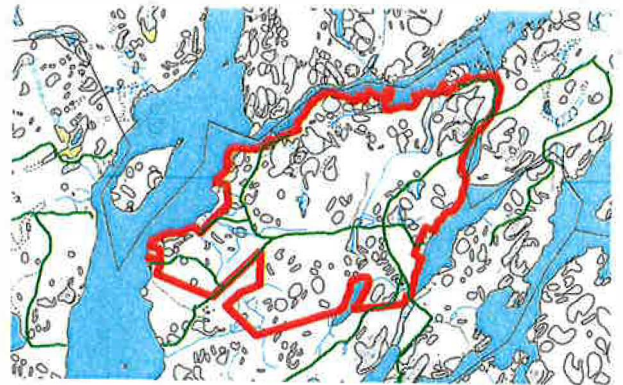
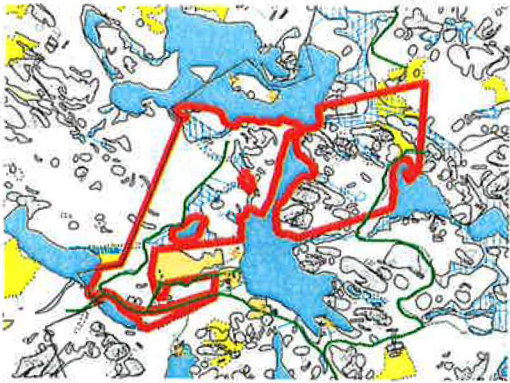
## Karttatuloste

Tulostettu 04.12.2008



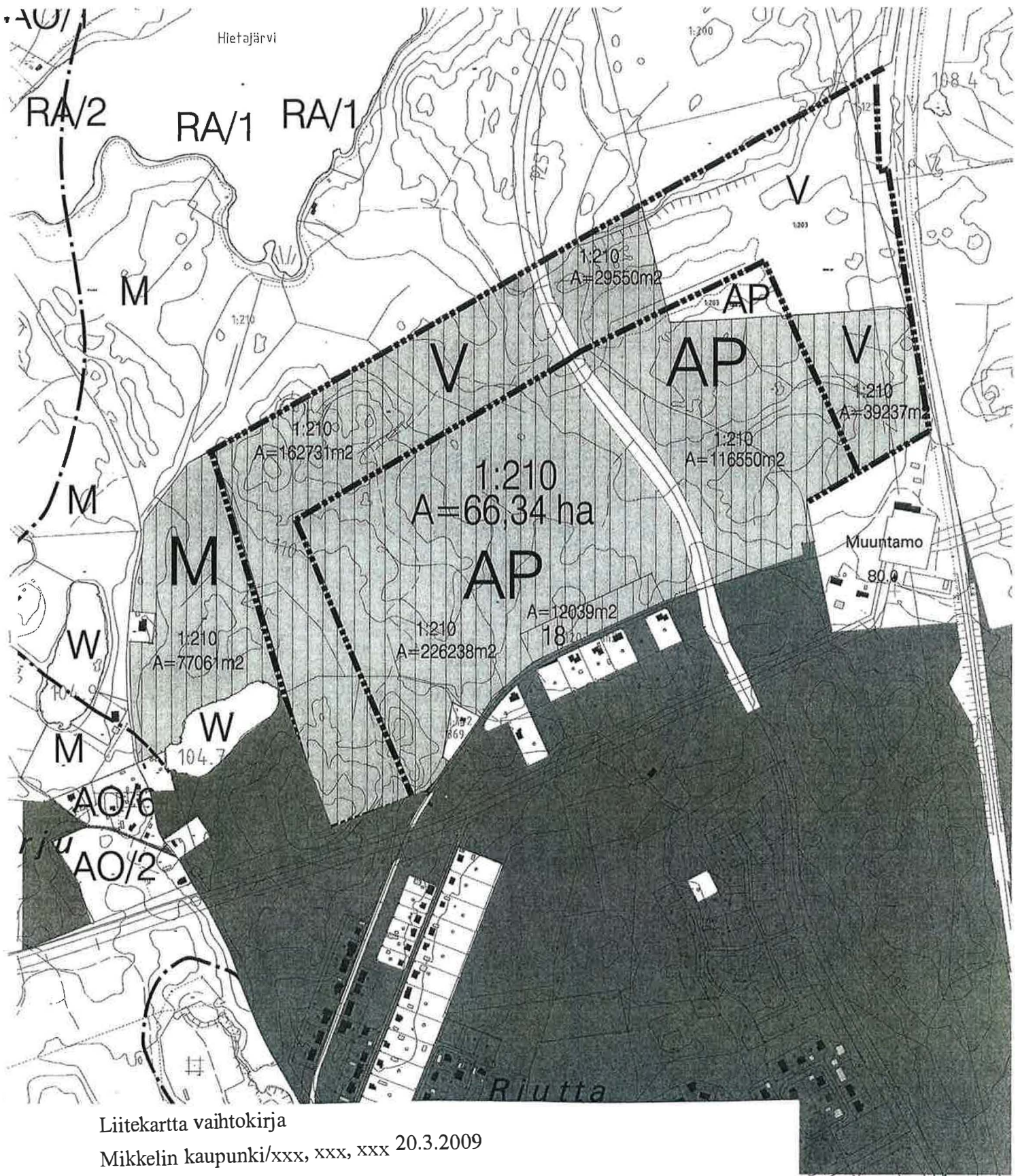
Tulosteen keskipisteen koordinaatit: P: 6839287 I: 3530369  
Tuloste ei ole mittatarkka.

Kuusikunta  
Björk

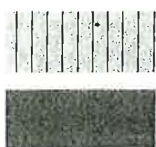


*Kuntamies  
Antti*

*Antti*



Liitekarta vaihtokirja  
 Mikkelin kaupunki/xxx, xxx, xxx 20.3.2009



Lisämaan hankinta n. 66,34 ha / RN:o 1:210

Kaupunki omistaa ennestään

Peruskarta 1:8000

*Handwritten signature in blue ink.*